



## ATELIERS GROUPES

### ADOLESCENTS & ADULTES

Imaginatifs et créatifs, les ateliers vous invitent à découvrir différentes thématiques de façon poétique et incitent les participants à se servir de leurs mains ou à pratiquer une discipline artistique.

Disponibles toute l'année, ils peuvent être choisis seuls ou faire partie d'un cycle. La séance que vous réservez est destinée à votre groupe exclusivement.



Les ateliers accessibles aux personnes en situation de handicap sont renseignés par type de handicap au fil des pages.

→ **CONSULTEZ LES FICHES DESCRIPTIVES DANS LES PAGES SUIVANTES**

# SOMMAIRE

<b>ATELIER DE PRATIQUE DU CIRQUE.....</b>	<b>3</b>
<b>LES CLEFS DE LA MAGIE .....</b>	<b>4</b>
<b>DANSE HIP-HOP .....</b>	<b>5</b>
<b>GRAFFEURS EN HERBE Nouveau .....</b>	<b>6</b>
<b>LANTERNE MAGIQUE Nouveau .....</b>	<b>7</b>
<b>STOP MOTION .....</b>	<b>8</b>
<b>INFORMATIONS PRATIQUES .....</b>	<b>9</b>



# ATELIER DE PRATIQUE DU CIRQUE

Durée 1h30 **Dès 11 ans et adultes**



© Joseph Banderet

## Sous quelle forme ?

Atelier de pratique

## Sur quelles thématiques ?

Cirque : jonglerie, équilibre, aériens et acrobaties

## Avec quelle trame ?

Dans une salle équipée, un pédagogue présente les disciplines circassiennes : boules d'équilibre, fil tendu et matériaux de jonglerie... mais aussi les règles indispensables à une pratique en sécurité.

## Qu'est-ce qu'on y fait ?

Après une initiation aux principes de la jonglerie, de l'équilibre sur objet, des acrobaties ou des aériens, les participants, peu à peu autonomes, mettent en place les premières pierres d'une pratique individuelle et originale.

**Tarif 160 €**

Forfait valable pour 1 groupe. Pour les centres de loisirs : jauge limitée à 24 enfants maximum. Les personnes accompagnantes restent actives durant l'atelier.



# LES CLEFS DE LA MAGIE

Durée 1h30 **Dès 11 ans et adultes**  



© Christopher Thiery

## Sous quelle forme ?

Atelier de pratique

## Sur quelles thématiques ?

Les arts magiques

## Avec quelle trame ?

Découvrir les principes de l'art de la magie et passer son « Permis de magie » : c'est-à-dire préparer son tour et, éventuellement, le présenter au reste du groupe.

## Qu'est-ce qu'on y fait ?

Qu'est-ce que la prestidigitation, le close-up, l'illusionnisme, le mentalisme, la mathémagie, les prédictions... ? Peut-on fabriquer soi-même un tour ? Les participants découvrent des trucs et astuces pour améliorer leur pratique, échangent parfois des secrets et s'ils le souhaitent, présentent leur propre tour.

**Tarif 160 €**

Forfait valable pour 1 groupe. Pour les centres de loisirs : jauge limitée à 24 enfants maximum. Les personnes accompagnantes restent actives durant l'atelier.



# DANSE HIP-HOP

Durée 1h / 1h30 / 2h **Dès 11 ans et adultes**



© Joseph Banderet

## Sous quelle forme ?

Atelier de pratique

## Sur quelles thématiques ?

Danse hip-hop, cultures urbaines

## Avec quelle trame ?

La pratique est conduite par un danseur professionnel, étape par étape.

## Qu'est-ce qu'on y fait ?

Les participants s'approprient les pas, les rythmes et les figures des différents styles de danse hip-hop.

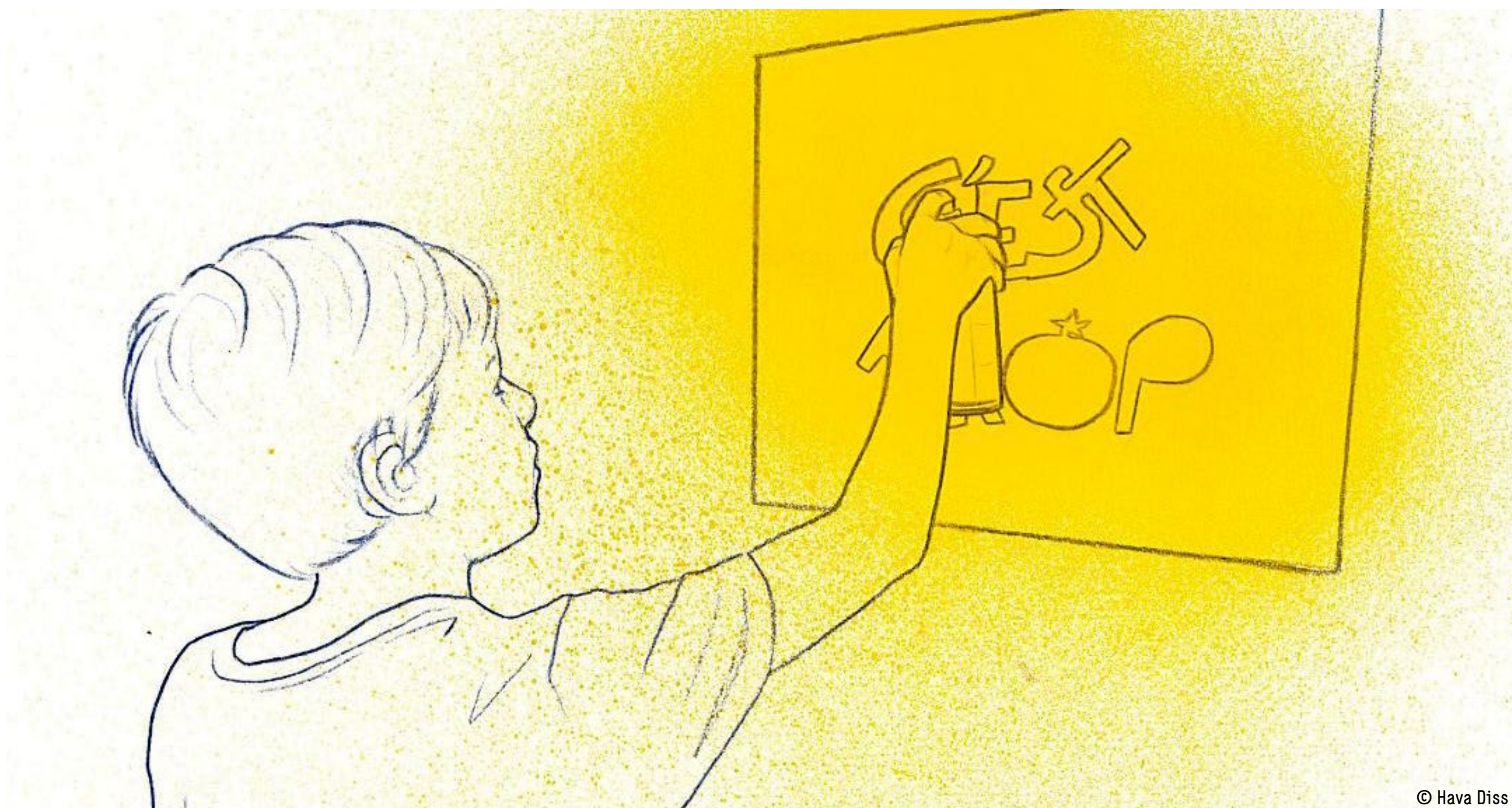
**Tarif 160 €**

Forfait valable pour 1 groupe. Pour les centres de loisirs : jauge limitée à 24 enfants maximum.  
Les personnes accompagnantes restent actives durant l'atelier.



# GRAFFEURS EN HERBE

**Nouveau** • Durée 1h30 **Dès 11 ans et adultes** ✂



## Sous quelle forme ?

Atelier d'arts visuels

## Sur quelles thématiques ?

Graffiti, pochoir, cultures urbaines, l'art des *writers* aux États-Unis

## Avec quelle trame ?

Les participants découvrent les origines du graffiti et la naissance des *writers* à Philadelphie et à New York, ils réfléchissent collectivement au message qu'ils souhaitent véhiculer, créent un pochoir individuel et l'expérimentent sur le parc.

## Qu'est-ce qu'on y fait ?

Les apprentis graffeurs travaillent sur la typographie ou le visuel du message qu'ils ont choisi puis conçoivent et découpent un pochoir A4. Le groupe est invité à appliquer leur pochoir avec du spray craie\* sur le parc de la Villette. Chacun repart avec son pochoir fabriqué durant l'atelier.

\*Aucune bombe de peinture aérosol n'est utilisée dans cet atelier.

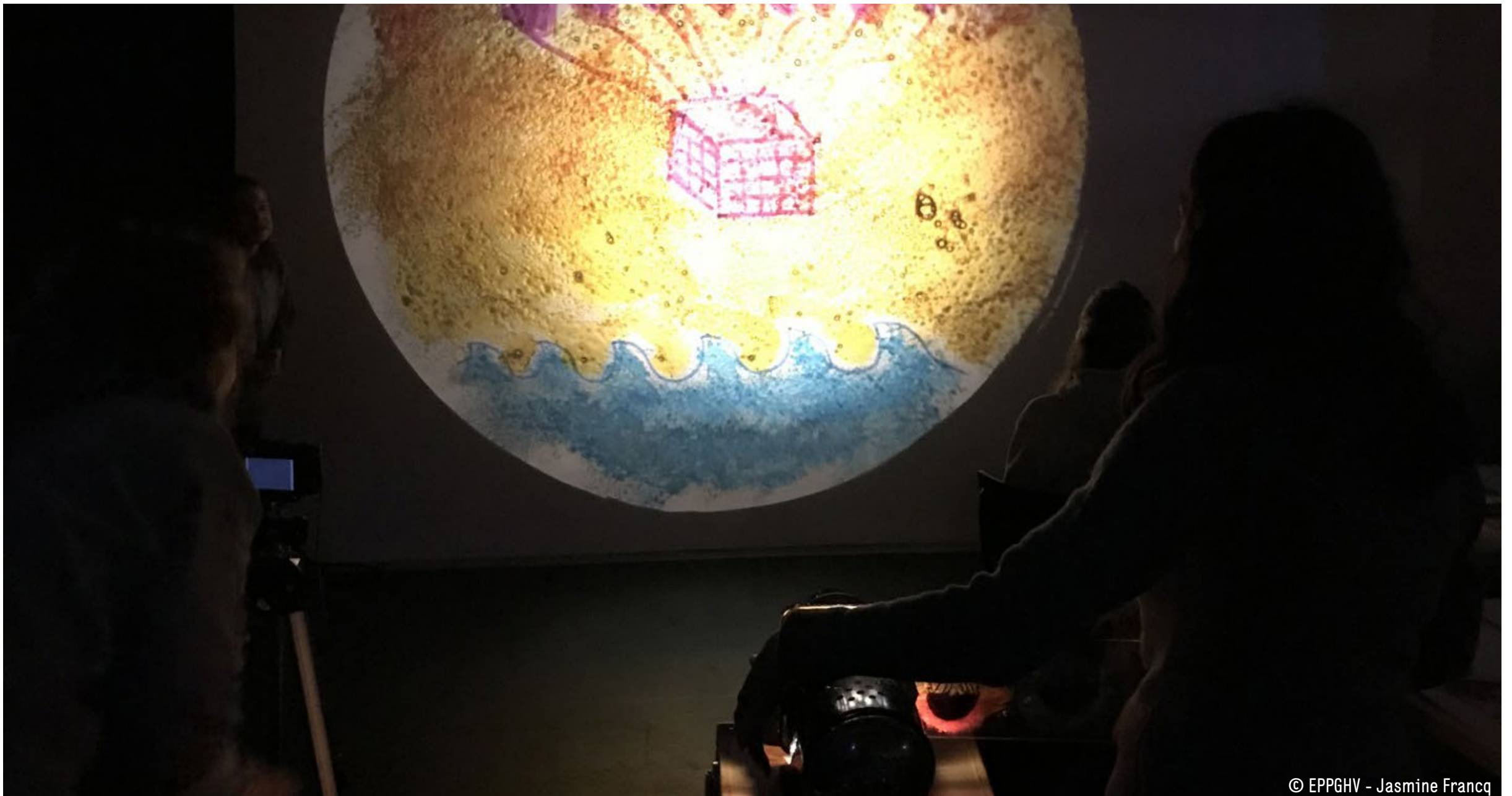
**Tarif 160 €**

Forfait valable pour 1 groupe. Pour les centres de loisirs : jauge limitée à 24 enfants maximum. Les personnes accompagnantes restent actives durant l'atelier.



# LANTERNE MAGIQUE

**Nouveau** Durée 1h30 **Dès 11 ans et adultes**   



© EPPGHV - Jasmine Francq

## Sous quelle forme ?

Atelier pré-cinéma et arts plastiques

## Sur quelles thématiques ?

Images animées et projection

## Avec quelle trame ?

Présentation de la lanterne magique, procédé qui a donné naissance au cinéma, découverte et projection d'anciennes plaques de verre peintes. Ensuite, les participants dessinent une histoire et observent les motifs prendre vie sous l'effet lumineux de la lanterne magique.

## Qu'est-ce qu'on y fait ?

Les participants visionnent des histoires d'après des planches traditionnelles. Ils créent leur propre récit qu'ils illustrent en dessinant sur des plaques de verre. Celles-ci sont projetées à l'aide de la lanterne pendant qu'ils narrent leur histoire à la manière des bonimenteurs de l'époque, donnant ainsi vie aux images. Ils repartent avec leurs plaques dessinées.

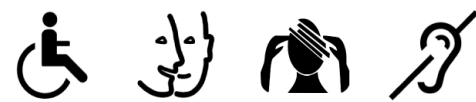
**Tarif 160 €**

Forfait valable pour 1 groupe. Pour les centres de loisirs : jauge limitée à 24 enfants maximum. Les personnes accompagnantes restent actives durant l'atelier.



# STOP MOTION

Durée 2h **Dès 11 ans et adultes**



© Bertrand Desprez

## Sous quelle forme ?

Atelier d'arts visuels

## Sur quelles thématiques ?

Film d'animation, image par image

## Avec quelle trame ?

Les participants manipulent des objets et des figurines pour apprendre la technique du stop motion et créer leur propre film.

## Qu'est-ce qu'on y fait ?

Par petits groupes, les participants s'initient à la technique du stop motion à partir d'objets qu'ils manipulent. À l'aide d'une tablette numérique, les photographies se mettent en mouvement. À l'issue du projet, chaque film réalisé est projeté sur grand écran.

**Tarif 160 €**

Forfait valable pour 1 groupe. Pour les centres de loisirs : jauge limitée à 24 enfants maximum. Les personnes accompagnantes restent actives durant l'atelier.



# INFORMATIONS PRATIQUES

## RÉSERVATION

01 40 03 74 82 du lundi au vendredi, de 14h30 à 17h30

[resagroupes@villette.com](mailto:resagroupes@villette.com)



Pour vérifier l'accessibilité des ateliers pour les personnes en situation de handicap et connaître les tarifs, merci de contacter [accessibilite@villette.com](mailto:accessibilite@villette.com)

## PLAN DU PARC DE LA VILLETTE ET ACCÈS



### Lieux de rendez-vous pour les Ateliers Villette

Little Villette

Little Studio (Grande Halle)

Petite folie

Jardins passagers

Ferme de la Villette

Folie information-billetterie

### AUTOCARS ET MINIBUS

**Les dépose-minute à Porte de Pantin**

> 9 rue Edgar Varèse,  
accès par la rue Adolphe Mille  
> Boulevard Sérurier  
au niveau de la Philharmonie  
> Avenue Jean Jaurès  
au niveau de la place de la fontaine-  
aux-Lions-de-Nubie

**Parking payant à Porte de la Villette,  
prévoir 10 à 15 minutes de marche  
pour traverser le parc.**

> Cité des Sciences et de l'Industrie :  
Paris périphérique nord,  
sortie Porte de la Villette,  
accès au 59 boulevard Macdonald  
**Infos et tarifs : 01 40 05 79 90**

### VÉHICULES

Privilégiez les transports en commun.

**Parking payant à Porte de Pantin**

> Philharmonie de Paris,  
accès direct depuis le boulevard  
périphérique, sortie Porte de Pantin  
> Cité de la Musique,  
221 avenue Jean Jaurès

**Parking payant à Porte de la Villette,  
prévoir 10 à 15 minutes de marche  
pour traverser le parc.**

> Cité des Sciences et de l'Industrie :  
Paris périphérique nord,  
sortie Porte de la Villette,  
accès via Corentin Cariou  
et quai de la Charente  
ou au 59 boulevard Macdonald  
**Infos et tarifs : 01 40 05 79 90**

### TRANSPORTS EN COMMUN

**Métro et Tramway :**

Porte de Pantin (M5, T3b)

Porte de la Villette (M7, T3b)

**Bus :**

Porte de Pantin (75, 151)

Porte de la Villette (139, 150, 152,  
249)

### PMR

**Réservation : 01 40 03 74 82**