

Aventures à La Villette

Parcours
en famille



LE PARC AUX MERVEILLES



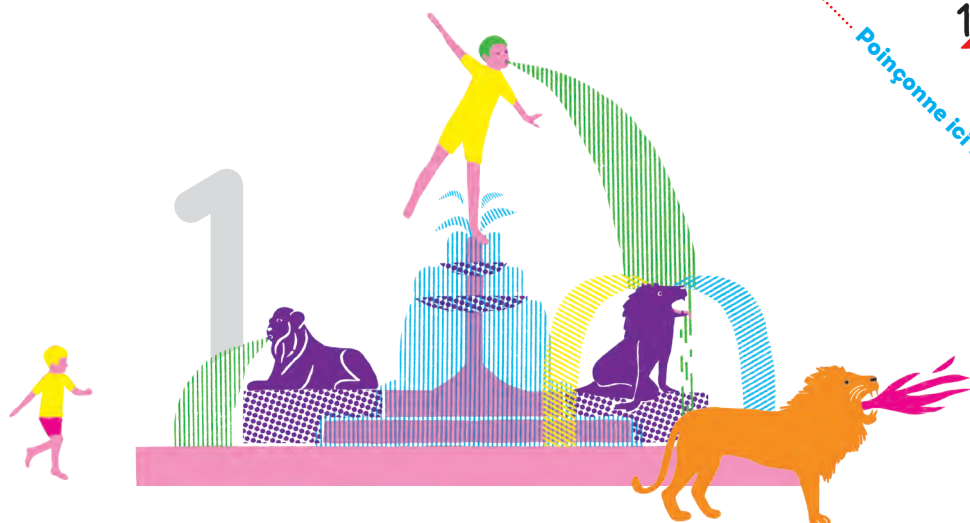
Peut-être crois-tu bien connaître le parc de la Villette ? Ce bel espace vert conçu dans les années 1980, imaginé à l'époque par le jeune architecte Bernard Tschumi, est en effet un lieu familier pour bon nombre de parisiens, quel que soit leur âge. Mais le parcours que tu tiens dans tes mains t'invite à une expérience nouvelle : explorer le parc dans ses recoins secrets ! Au fil de ta balade, tu croieras des lions, des musiques étranges, un géant invisible, un dragon, et même un sous-marin... Prépare-toi à vivre une grande aventure !



MODE D'EMPLOI

Avant de commencer, prends le temps de regarder le plan au dos de ce livret : c'est ton guide. Puis repère, près de la Folie Information, **cette petite borne en bois**, pour y poinçonner la première étape de ton parcours : cela signale que tu acceptes ta mission d'explorateur ! Il faudra faire de même à chacune des étapes. Regarde bien autour de toi pour trouver la borne (parfois elle se cache un peu) ! Tu croieras peut-être d'autres balises sur le chemin, n'hésite pas à les poinçonner.





LA FONTAINE AUX LIONS

Autrefois, se trouvaient ici les anciens abattoirs de Paris. Vaches, moutons et cochons étaient très nombreux et réunis dans la Grande Halle que tu vois devant toi, et dans deux autres halles aujourd'hui disparues où se tenait le grand marché aux bestiaux. Cette fameuse Fontaine aux Lions de Nubie, érigée au départ place de la République, a été transportée ici en 1867, pour que les bêtes puissent venir s'y abreuver. Observe-les bien. Vois-tu comme ces lions rappellent les Sphinx de l'Ancienne Egypte ? D'où leur nom, *Nubie*, car on appelait ainsi une région bordant le Nil.

*A présent,
dirige-toi vers
la Philharmonie !*

LA PHILHARMONIE DE PARIS

Construite par Jean Nouvel, la Philharmonie révèle, quand on s'approche, tout un envol d'oiseaux stylisés sur sa façade. Un clin d'œil à la musique et aux concerts que ce grand bâtiment accueille. A ton avis, combien d'oiseaux sont prêts à s'envoler ? Pour trouver la borne où poinçonner ton parcours, grimpe les marches et cherche sur la rampe (en plus, tu verras la Philharmonie sous son plus beau jour !)



*Fais demi-tour,
prends l'allée
du Zénith. Il va te falloir
désormais trouver un
escalier sur ta gauche.*

LE CYLINDRE SONORE

Prends le temps d'écouter un moment : tu pénètres dans le *Cylindre sonore*, une création de l'architecte et compositeur allemand Bernhard Leitner, qui développe toute une recherche autour des sons et de l'espace. Entends-tu ces bruits insolites, qui semblent se confondre avec les bruits de la nature, de l'eau et de la forêt ? Cela fait partie de l'expérience... Car ici commence l'aventure, te voici dans des chemins de traverse ! Au sol, une diagonale composée de pavés bicolores, œuvre de l'artiste Daniel Buren, t'invite à pénétrer dans une incroyable jungle de bambous. On dit qu'il y a là près de 30 essences de bambous différents !

3



En chemin, tu traverses le jardin de la Treille, planté de vignes, en clin d'œil à l'époque où l'on faisait du vin à la Villette.



4

LA BICYCLETTE ENSEVELIE

Un bout de guidon, un arc de roue, un fragment de pédale... On dirait qu'une gigantesque bicyclette de 50 mètres de long a été laissée là par un géant des temps oubliés ! Grâce à cette œuvre monumentale signée Claes Oldenburg et Coosje van Bruggen, tu peux imaginer un monde, avec des êtres et des choses d'une toute autre échelle, comme si tu étais Gulliver dans un autre univers.

Passe derrière la selle de la bicyclette et longe les jardins.



LE JARDIN DES FRAYEURS ENFANTINES

A deux pas du Zénith, ce jardin des frayeurs enfantines, créé par Caroline Voss et Arnaud Devos, n'est pas un jardin comme les autres ! Ouvre tes oreilles et tes yeux. On se croit presque dans une forêt et ces sons étranges que tu peux entendre sont diffusés par des haut-parleurs. Amuse-toi à te faire (un peu) peur, comme si tu étais le Petit Poucet ou un autre personnage de contes perdu dans les bois.

Emprunte la promenade cinématique, ondulante comme une pellicule de vieux film, traverse le Canal de l'Ourcq et admire le paysage !



L'ARGONAUTE

En suivant le parcours, tu vas passer près de cette longue silhouette noire qui patiente devant la Cité des sciences et de l'industrie. Il s'agit de l'Argonaute, un ancien sous-marin, fleuron de la Marine française durant les années 1950, que l'on peut visiter. Pour venir ici, il a vogué depuis Toulon en passant par le Havre où il a rejoint la Seine puis le Canal de l'Ourcq. Après sept écluses, il a achevé son périple à La Villette.

Profites-en pour admirer la Géode sous toutes ses facettes et découvrir la Fontaine Infinie, à l'entrée sud de la Cité des sciences et de l'industrie. Pour cela, emprunte la passerelle qui y mène, puis traverse à nouveau de l'autre côté, comme indiqué sur la carte.





LA FOLIE OBSERVATOIRE

Tu l'auras déjà remarqué, le parc de la Villette est ponctué de ces bâtiments rouges vifs, que leur architecte, Bernard Tschumi, a joliment nommées *Folies*. Elles se ressemblent de loin, mais sont toutes différentes. Celle-ci s'appelle la *Folie Observatoire*, car son escalier en colimaçon te permet de prendre de la hauteur, et t'offre un panorama exceptionnel sur le parc... telle une vigie en haut du mât d'un bateau !

*De là-haut, tu as dû voir
le Dragon multicolore :
c'est vers là qu'il faut aller !*

LE JARDIN DU DRAGON

Immense et coloré, ce dragon est l'un des emblèmes du parc. Sa langue-toboggan de 11 mètres de long et ses ondulations joyeuses t'invitent à rêver... et à jouer. Oseras-tu t'y aventurer ? La borne est juste sous sa tête !

*Rejoins maintenant le canal à quelques pas
de là. En passant, tu remarqueras une drôle
d'antenne, il paraît qu'elle écoute les appels
des extraterrestres. Allo ? Allo ? Ici le parc
de la Villette, j'écoute !*





L'ÉCLUSE DU PONT DE FLANDRE

Cette écluse a été construite à la fin du XIX^e siècle, sur les plans de Charles de Freycinet, un célèbre ingénieur de l'époque. C'était alors un vrai exploit technique, parce qu'elle présente près de 10 mètres de chute ! Pour être exact, 9,92 mètres séparent les deux niveaux d'eau, avant et après l'écluse. Si tu as un peu de chance ou que tu es patient, tu verras une péniche passer l'écluse, et c'est impressionnant ! En effet, une fois le bateau entré dans l'écluse, la porte se referme et le bassin se vide, faisant descendre le bateau à la bonne hauteur pour qu'il puisse poursuivre son trajet.

A présent, longe le canal jusqu'au rond-point des canaux. Puis emprunte la passerelle qui te mènera à la promenade cinématique, à droite juste avant le jardin des vents et des dunes.



LE JARDIN DES MIROIRS

Après avoir longé le jardin des vents et des dunes et les jardins passagers, te voilà devant d'étranges monolithes de béton parés de miroirs. Ils reflètent les arbres autour d'eux, créant des jeux d'optiques – comme autant de portes vers d'autres mondes et des forêts profondes. Explore bien, il se peut que la balise se cache sous un chemin de traverse !

Encore quelques pas, et tu parviendras à Little Villette, la fin de ce parcours héroïque ! Cet espace propose des jeux et des ateliers gratuits toute l'année.

Ouvert les weekends de 14 h 30 à 18 h 30 et les mercredis pendant les vacances scolaires.

À vos marques, Prêt·e·s? Exploration!

Pour te guider, repère :

le parcours ~
les étapes ①
la promenade cinématique ~



Cirque, danse,
théâtre, expositions
et Little Villette...
Venez en famille et
profitez de La Villette
tout au long
de l'année.



Vous avez aimé?

Rendez-vous sur lavillette.com
pour prolonger votre aventure
avec davantage de parcours
pour petits et grands.

211, av. Jean Jaurès, 75019 Paris