

la  illette

SAISON 2024
2025



SCOLAIRES & GROUPES



Grande Halle de la Villette © Louis Didaux & Elie Deprit

Qu'est-ce que La Villette ? La Villette est une constellation de lieux répartis sur 55 hectares. Un parc urbain ouvert sur la ville et accessible à toutes et tous.

Quels sont ces lieux ? La Grande Halle, l'Espace Chapiteaux, le Périphérique, Little Villette, la Ferme de la Villette, les Jardins passagers et les Folies : des espaces qui accueillent une programmation culturelle pluridisciplinaire et de nombreuses activités à mener avec vos groupes.

Que faire avec mon groupe ? La Villette propose des ateliers et des parcours pédagogiques en lien avec les spectacles et expositions autour des pratiques de cirque, danse, arts visuels, théâtre d'objets, contes, ateliers spectacles, animaux, jardinage...

Qui vous accompagne ? L'équipe de la billetterie groupes vous guide dans vos choix d'ateliers et de spectacles, l'équipe d'Éducation Artistique et Culturelle conçoit pour vous des parcours pédagogiques.

Qui anime les ateliers ? Les équipes de Little Villette, des Jardins passagers et de la ferme pédagogique créent et animent les ateliers, et vous accueillent lors de votre venue.

QUE FAIRE AVEC MON GROUPE À LA VILLETTE

PARTICIPER À UN ATELIER

1. Je consulte la brochure (p. 6 à 19),
2. J'étudie l'index par âge et niveau d'accessibilité (p. 33),
3. Je contacte la billetterie groupes (p. 37).



ASSISTER À UN SPECTACLE

1. Je consulte les spectacles jeune public, danse, cirque... (p. 24 à 29) ou sur lavillette.com
2. Je contacte la billetterie groupes (p. 37).



CONSTRUIRE UN PARCOURS

1. Un parcours peut se composer :
 - de plusieurs ateliers thématiques à réaliser tout au long de l'année,
 - d'un ou plusieurs spectacles ou expositions.
2. Chaque parcours se construit avec votre interlocuteur Villette (p. 36).



Crédits : Mon livre à moi ! © Lucile Casanova / **Moya** © Amy Wood / **Découverte des arts du cirque** © Lucile Casanova

Visuel de couverture Hubert Crabières • Création maquette MODULE • Impression Imprimerie des Hauts de Vallée
EPPGHW 211 avenue Jean-Jaurès 75019 Paris • RCS Paris B 391 406 956 • Licences PLATESY-R-2021-010525/PLATESY-R-2021-010530/PLATESY-R-2021-010570 • EPPGHW/2024.02.13



Cirque et olympisme avec l'EMPRO Cardinet © Bertrand Desprez

SOMMAIRE

ATELIERS VILLETTE	p.6
À Little Villette.....	p.7
À la Ferme de la Villette	p.14
Aux Jardins passagers	p.16
Visites.....	p.19
 PARCOURS D'ÉDUCATION AU DÉVELOPPEMENT DURABLE	p.20
 PARCOURS D'ÉDUCATION ARTISTIQUE ET CULTURELLE	p.21
 VENEZ EN GROUPE, REVEZ EN FAMILLE	p.22
 ACTIVITÉS SPORTIVES	p.23
 SPECTACLES	
Jeune public.....	p.24
Cirque	p.27
Danse et danse hip-hop.....	p.28
 ACCESSIBILITÉ ET CHAMP SOCIAL	p.30
Public en situation de handicap.....	p.30
Groupes du champ social.....	p.30
Une offre accessible.....	p.31
Les outils	p.32
 INDEX DES ATELIERS PAR ÂGE ET ACCESSIBILITÉ	p.33
 CONTACTS	p.36
 MODALITÉS DE RÉSERVATION	p.37
 ACCÈS ET PLAN	p.38

ATELIERS VILLETTE

À Little Villette

Imaginatifs et créatifs, les Ateliers Villette invitent les groupes à découvrir différentes thématiques de façon poétique et les incitent à se servir de leurs mains, ou à pratiquer une discipline artistique. Les ateliers sont disponibles toute l'année ou durant certaines périodes qui sont indiquées sous chaque atelier concerné.

Les ateliers de **pratique des arts de la scène** vous permettent d'expérimenter une discipline.

Les ateliers **spectacles et contes** invitent les enfants à se saisir d'un contenu pédagogique par le biais d'une forme interactive.

Les ateliers d'**arts plastiques** explorent une technique artistique et sa mise en pratique.

L'atelier et la visite en lien avec l'**architecture** vous dévoilent les secrets du parc de la Villette.

Les ateliers sur **la nature et les animaux** font dialoguer histoires et temps de création.

À la Ferme de la Villette et aux Jardins passagers



Les ateliers à la Ferme de la Villette ou aux Jardins passagers ont lieu en extérieur de mars à octobre et sont maintenus même en cas de mauvais temps. Pour les ateliers à la ferme, nous vous remercions de prévoir une tenue appropriée : chaussures fermées, pantalon et veste de saison.

Les ateliers dans la **ferme pédagogique** permettent d'étudier le mode de vie des animaux et de partir à la rencontre de ceux de la Ferme de la Villette.

Les ateliers au jardin et au potager vous invitent à découvrir **la faune et la flore** et à participer à la vie des Jardins passagers.

ATELIERS À LITTLE VILLETTE



L'Atelier du bon pain © Joseph Banderet

CRÈCHE ET MATERNELLE 2-4 ANS

LE BAL DU DODO Durée 45 min
Atelier spectacle

Est-ce que dormir fait grandir ? En suivant Alex dans son cheminement vers le pays des rêves, les enfants embarquent dans le petit train du sommeil. Un voyage pour apprivoiser, en douceur, le monde du sommeil et des rêves.

AH L'EAU ! Durée 1h30
Atelier spectacle

Une bergère de nuages vous entraîne dans un voyage au fil de l'eau : verres musicaux, bruits de bouche et clapotis de doigts rythment ce périple aussi visuel que sonore.

LE JARDIN DES COMPTINES Durée 30 min
Atelier spectacle

Douillettement installés sur des coussins, les enfants découvrent un jardin de couleurs où poussent comptines, chansons et jeux de doigts.

Mai → juin 2025

DÉCOUVERTE DES ARTS DU CIRQUE Durée 1h
Atelier de pratique - 1 ou 3 séances

De la découverte des sensations à l'initiation aux différentes disciplines des arts du cirque (acrobatie, jonglage, équilibre sur objets...).

MATERNELLE 3-6 ANS

ABEILLES, MIEL ET PAIN D'ÉPICES Durée 1h30
Atelier histoires d'animaux

Une abeille raconte sa vie au sein de la ruche et évoque la bonne odeur de la cire, les couleurs du pollen et le goût du miel. En dansant, elle bourdonne aux oreilles des enfants la recette de son pain d'épices préféré : à eux de le préparer.

L'ATELIER DU BON PAIN Durée 1h30
Atelier histoires d'animaux

En suivant les aventures de Colette la petite poule rousse, les enfants découvrent les différentes étapes du cycle de germination des graines et fabriquent leur pain aux rythmes de comptines et chansons.



Archicube © William Beaucaudet

MATERNELLE 3-6 ANS

LA RONDE DES ANIMAUX

Durée 1h

Atelier spectacle

Un hérisson croise des animaux dans son jardin qui lui chantent des chansons dont ils sont les vedettes. Curieux d'enrichir son répertoire, il se laisse guider de rimes en poèmes et fait ainsi des rencontres enchantées.

Novembre 2024, avril & juin 2025

V' LÀ LE BON VENT, V' LÀ LE JOLI VENT

Durée 1h30

Atelier nature

En suivant les traces d'Éolien, petit garçon à la recherche du vent, les enfants fabriquent des moulins à vent et créent une jolie installation tourbillonnante sur une des prairies du parc.

Octobre 2024 & avril → août 2025

MATERNELLE 4-6 ANS

ARCHICUBE

Durée 1h30

Atelier architecture

En s'inspirant des folies du parc de la Villette, les apprentis architectes construisent collectivement une ville imaginaire à partir de cubes et de volumes géométriques en bois.

J'AI DESCENDU DANS MON JARDIN

Durée 1h30

Atelier nature

Inspirés par un conte merveilleux, les enfants composent des jardins éphémères avec des éléments naturels et les mettent en lumière pour une promenade nocturne.

JE RÊVE DANS MA CABANE

Durée 1h

Atelier spectacle

La cabane, c'est son chez-soi, mais aussi le lieu où rencontrer l'autre. De cabane en cabane et d'histoire en histoire, on écoute, on rêve, on rit et on danse !

Février & juin 2025

LES ÉTOILES DE LA VILLETTE

Durée 1h30

Atelier conte et installation

Les enfants ont rendez-vous avec la lune et les astres. Une fois leurs secrets dévoilés, les enfants allument des étoiles et composent une installation collective sur un ciel de velours. Chacun repart avec sa petite lanterne percée telle une constellation.



Mon beau mouton © Lucile Casanova

MATERNELLE 4-6 ANS

MON BEAU MOUTON

Durée 1h30

Atelier histoires d'animaux

Histoires et contes initient les enfants à la vie des moutons, à la transhumance et au travail de la laine. Ils réalisent ensuite un objet emblématique avec de la laine cardée.

MON LIVRE À MOI !

Durée 1h

Atelier spectacle

Un périple au pays des livres : au détour de chacun d'eux, une boîte s'ouvre et s'anime, dessinant peu à peu le paysage de ce vaste pays.

Novembre 2024, janvier & juin 2025

PETITES BÊTES À TOUS LES ÉTAGES

Durée 1h30

Atelier spectacle

Dans un drôle de petit immeuble logeant des insectes à tous les étages, les enfants découvrent ces habitants et fabriquent leurs propres spécimens à l'aide de perles et de carton.



Jeux d'ombres © Lucile Casanova

MATERNELLE 5-6 ANS

JEUX D'OMBRES Durée 1h30

Atelier spectacle

En suivant l'histoire d'un petit bonhomme qui se promène sur les toits de la ville, les enfants découvrent les coulisses d'un théâtre d'ombre et deviennent, à leur tour, créateurs de drôles de personnages grâce à la lumière.

Octobre & décembre 2024 & janvier → février 2025

PLAY TIME Durée 1h30

Atelier arts plastiques ★ Nouveau ★

Entre jeu plastique, jeu d'équipe et jeu de hasard, les enfants sont invités à créer collectivement leur plateau de jeu géant.

Décembre 2024 → janvier 2025

RÉCITS DE PAPIER Durée 1h30

Atelier spectacle

Une conteuse entraîne les enfants dans un voyage au Japon. Un décor de papier se déploie sous leurs yeux au fur et à mesure que progresse l'histoire.

Octobre 2024 → janvier 2025, mai & juin 2025

STREET ART EN HERBE Durée 1h30

Atelier arts plastiques

Découvrir les multiples facettes de l'art urbain et réaliser des créations éphémères à l'aide de farine, pochoirs et pièces en bois.

TAMPONS BOTANQUES Durée 1h30

Atelier arts plastiques

En s'inspirant de feuilles, tiges, racines et autres composantes du règne végétal, les enfants réalisent d'étonnantes estampes.



Le Prince tisserand © Lucile Casanova

PRIMAIRE 6-10 ANS

ATELIER PHOTO PERFORMANCE Durée 1h30

Atelier de pratique

Découvrir l'histoire de la photographie avant de s'approprier le parc de la Villette, y prendre la pose avec humour et créativité, et réaliser des séquences de prises de vues dans des mises en scènes improbables.

Avril → mai 2025

DANS LA PEAU D'UN CHIEN Durée 1h30

Atelier de médiation animale

La relation entre bêtes et hommes n'est pas aussi simple qu'on pourrait le croire. Alain, éducateur canin, vous dévoile les clefs pour bien communiquer avec les chiens.

Avec le soutien de la **Fondation Adrienne et Pierre Sommer**

DÉCOUVERTE DES ARTS DU CIRQUE Durée 1h30

Atelier de pratique - 1 ou 3 séances

De la découverte des sensations à l'initiation aux différents arts du cirque (acrobatie au sol et aérienne, jonglage, équilibre sur objets, expression...).

LE PRINCE TISSERAND Durée 2h

Atelier contes

Une conteuse déroule un à un des tapis d'Orient. De fil en aiguille, les secrets de fabrication se dévoilent et invitent les enfants à s'initier au tissage.

Janvier & mai → juin 2025

MON BEAU MOUTON Durée 1h30

Atelier contes

Histoires et contes initient les enfants à la vie des moutons, à la transhumance et au travail de la laine. Ils réalisent ensuite un objet emblématique avec de la laine cardée.

PLAY TIME Durée 1h30

Atelier arts plastiques ★ Nouveau ★

Entre jeux plastiques, d'équipe et de hasard, les enfants sont invités à créer collectivement leur plateau de jeu géant.

Décembre 2024 → janvier 2025



Stop motion © Bertrand Desprez

PRIMAIRE 6-10 ANS

LES POISSONS VOLANTS Durée 1h30

Atelier arts plastiques ★ Nouveau ★

Les enfants créent collectivement une fresque d'écailles de papier et découpent grâce à leur pochoir, des poissons qui prendront bientôt leur envol.

Mai → juin 2025

PREMIERS PAS DE CLOWN Durée 2h

Atelier de pratique

Démarches, postures, émotions et costumes : les enfants apprennent à utiliser ces ingrédients pour construire un personnage de clown.

STOP MOTION Durée 2h

Atelier arts plastiques

Les participants manipulent objets et figurines avec la technique du stop motion pour créer leur propre film.

STREET ART EN HERBE Durée 1h30

Atelier arts plastiques

Les participants découvrent les multiples facettes de l'art urbain et réalisent des créations éphémères à l'aide de farine, pochoirs et pièces en bois.

TAMPONS BOTANIQUE Durée 1h30

Atelier arts plastiques

En s'inspirant de feuilles, tiges, racines et autres composantes du règne végétal, les enfants réalisent d'étonnantes estampes.

PRIMAIRE 8-12 ANS

LES CLEFS DE LA MAGIE Durée 1h30

Atelier de pratique

Une introduction à la prestidigitatation, au close-up, à l'illusionnisme, au mentalisme, à la mathémagie, aux prédictions... pour découvrir les dessous de la magie. Février → juin 2025

DANSE HIP-HOP OU CONTEMPORAINE Durée 1h30

Atelier de pratique ★ Nouveau ★

Les participants s'approprient les pas et les rythmes du hip-hop ou de la danse contemporaine.



Atelier de pratique du cirque © Édouard Richard

COLLÈGE, LYCÉE ET ENSEIGNEMENT SUPÉRIEUR DÈS 11 ANS

ATELIER DE PRATIQUE DU CIRQUE Durée 1h30

Atelier de pratique

Les participants apprennent les diverses techniques du cirque pour pratiquer l'acrobatie au sol et aérienne, l'équilibre sur objets, la jonglerie, l'expression...

ATELIER PHOTO PERFORMANCE Durée 1h30

Atelier de pratique

Une invitation à découvrir l'histoire de la photographie avant de s'approprier le parc de la Villette, y prendre la pose avec humour et créativité, et réaliser des séquences de prises de vues dans des mises en scènes improbables. Avril → mai 2025

DANSE HIP-HOP OU CONTEMPORAINE Durée 1h30

Atelier de pratique ★ Nouveau ★

Les participants s'approprient les pas et les rythmes du hip-hop ou de la danse contemporaine.

LES CLEFS DE LA MAGIE Durée 1h30

Atelier de pratique

Une introduction à la prestidigitatation, au close-up, à l'illusionnisme, au mentalisme, à la mathémagie, aux prédictions... pour découvrir les dessous de la magie. Février → juin 2025

STOP MOTION Durée 2h

Atelier arts plastiques

Les participants manipulent objets et figurines avec la technique du stop motion pour créer leur propre film.

ATELIERS À LA FERME DE LA VILLETTE

Septembre → octobre 2024 & mars → juillet 2025



Les Animaux de la ferme © Lucile Casanova

Les ateliers à la ferme pédagogique nécessitent la présence de trois accompagnateurs actifs. Nous recommandons aux participants et aux accompagnateurs de venir avec une tenue appropriée aux travaux à la ferme : chaussures fermées, pantalon et veste de saison. Vous pouvez télécharger le document préparatoire sur lavillette.com/scolaire/

MATERNELLE, PRIMAIRE ET COLLÈGE

3-6 ANS

LES ANIMAUX DE LA FERME

Durée 1h30
Les enfants rencontrent ânes, poules, chèvres et lapins et préparent des friandises à leur offrir. Un moment inoubliable pour apprendre à connaître les animaux de la ferme.

7-12 ANS

LES PETITS ÉTHOLOGUES

Durée 1h30
Les participants découvrent les animaux sous l'angle de l'éthologie afin de mieux comprendre leur comportement pour améliorer leur quotidien. Ils fabriquent des enrichissements* à offrir aux animaux.

*L'enrichissement est un changement qui améliore l'environnement de l'espèce, et qui augmente ses possibilités d'exprimer des comportements naturels.



Ma poule © Lucile Casanova

MATERNELLE, PRIMAIRE ET COLLÈGE

7-12 ANS

MA POULE

Durée 1h30
Les poules descendent-elles des dinosaures ? Peuvent-elles voler ? Y a-t-il des poussins sans coq ? Les enfants rencontrent les poules de la ferme et participent à une séance d'entraînement interactif.

DÈS 8 ANS

ATELIER DE PRATIQUE D'APICULTURE

Durée 2h
Après une présentation des grands principes de la vie de l'abeille, les participants enfilent la combinaison d'apiculture pour ouvrir la ruche avec l'apiculteur et observent en détail les rayons de cire, la propolis, les réserves de miel, les abeilles ouvrières et bien sûr, la reine.
Avril → mai 2025, sous réserve du travail des abeilles... mise en vente de cet atelier à partir de mars 2025.

la ferme
de la Villette
FONDATION A. ET P. SOMMER

ATELIERS DANS LES JARDINS PASSAGERS

Septembre → octobre 2024 & mars → juillet 2025



Astuces de graines © Julie Balagué

MATERNELLE 3-6 ANS

ASTUCES DE GRAINES

Durée 1h30

Devant l'ingéniosité des graines, les enfants s'émerveillent en découvrant leur mode de fonctionnement et de dissémination, et réalisent leur première grainothèque.

CUISINER LA TERRE

Durée 1h30

Les enfants découvrent la richesse de la composition du sol, et préparent dans un pot une bonne recette de terre pour y semer une graine, à faire pousser à la maison.

ESCARGOTS À GOGO

Durée 1h30

Une enquête pour comprendre le mode de vie des escargots, partir à leur recherche dans chaque recoin du potager, les identifier et débiter sa collection.

LES INSECTES JARDINIERS

Durée 1h30

Les enfants observent et apprennent à reconnaître les petites bêtes du jardin et fabriquent un refuge pour abeilles solitaires.



Empreintes de la nature © Lucile Casanova

PRIMAIRE 6-10 ANS

COULEURS DE PLANTES

Durée 1h30

Tels des laborantins en herbe, les enfants expérimentent les propriétés chimiques des plantes et leurs vertus colorantes.

EMPREINTES DE LA NATURE

Durée 1h30

Les participants découvrent la vie fabuleuse des animaux, partent à la recherche de leurs traces dans les jardins et confectionnent une empreinte de pas d'animal en argile.

LES INSECTES JARDINIERS

Durée 1h30

Les enfants apprennent à reconnaître les insectes du jardin et à les dessiner comme un naturaliste au fil des découvertes. Ils fabriquent ensuite un refuge pour abeilles solitaires.

LES SENTIERS PARFUMÉS

Durée 1h30

Au fil d'une balade sensorielle, les enfants identifient les trucs et astuces des plantes du jardin et façonnent une plaque d'argile avec leurs empreintes.



Les Jardiniers explorateurs © Edevard Richard

PRIMAIRE, COLLÈGE ET LYCÉE

8-12 ANS

LES JARDINIERS EXPLORATEURS Durée 1h30

Devenus botanistes voyageurs, les enfants explorent le jardin et collectent dans un carnet de bord des dessins d'observation et échantillons de plantes.

Cet atelier nécessite la présence de trois accompagnateurs actifs.

LES PLANTES ET LEURS SECRETS Durée 1h30

Les participants apprennent à identifier les plantes du jardin et leurs vertus, puis à en extraire de l'eau florale à l'aide d'un alambic.

11-15 ANS

EXPLOSION VÉGÉTALE Durée 1h30

Les participants découvrent le fonctionnement des plantes, dotées de capacités d'adaptation extraordinaires, bel exemple de résistance à la normalisation du vivant et à la bétonisation des villes. Ils fabriquent une « bombe à graines », pour, à leur tour, résister !

VISITES



Jardins passagers © Quentin Chevrier

COLLÈGE, LYCÉE ET ENSEIGNEMENT SUPÉRIEUR

DÈS 11 ANS

VISITE DE LA FERME DE LA VILLETTE Durée 1h

La ferme pédagogique vous invite à rencontrer poules, chèvres, ânesses et lapins pour découvrir leur mode de vie.

VISITE HISTORIQUE DU PARC DE LA VILLETTE Durée 1h30

Cette visite-conférence, illustrée par des images d'archives et une promenade sur le parc, permet de découvrir La Villette, de l'époque des abattoirs à nos jours, où nature, culture et architecture sont étroitement liées.

VISITE DES JARDINS PASSAGERS Durée 1h

Inspiré de la philosophie de Gilles Clément — jardinier, paysagiste –, ce jardin pédagogique créé en 2000 témoigne de la notion de biodiversité en milieu urbain. Octobre 2024 & mars → juillet 2025

PARCOURS D'ÉDUCATION AU DÉVELOPPEMENT DURABLE



Des feuilles, des poils et des plumes © Édouard Richard

La Villette propose des cycles longs aux Jardins passagers et à la ferme afin d'explorer une thématique autour du vivant sur plusieurs séances.

DÈS 6 ANS

CARRÉS DE RECETTES

Durée 2h/séance - 4 à 6 séances

Au fil des saisons, jardiner un potager au naturel sur une parcelle dédiée. Il est possible de préparer un repas à la fin du cycle avec les produits de la récolte.

LE JARDIN DES ANIMAUX

★ **Nouveau** ★

Durée 2h/séance - 6 séances

Jardiner un lopin de terre au naturel et découvrir les animaux de la ferme au fil des saisons.

DES FEUILLES, DES POILS ET DES PLUMES



Durée 1h/séance - 6 séances

Visiter les Jardins passagers pour profiter d'une balade sensorielle, collecter des trésors gourmands à offrir aux animaux et partager un moment complice à la ferme avec les ânesses, les poules, les chèvres et les lapins.

PARCOURS D'ÉDUCATION ARTISTIQUE ET CULTURELLE



Espace Chapiteaux © Joseph Banderet

Un parcours d'éducation artistique et culturelle (EAC), c'est quoi ?

Il s'agit d'un parcours proposé à un groupe afin que celui-ci puisse se constituer une culture personnelle, riche et diverse.

On parle de parcours car il se compose de trois types d'actions complémentaires :

- « **La rencontre avec les œuvres** », autour d'un spectacle ou d'une exposition.
- « **La pratique artistique** » permet au groupe l'expérimentation corporelle d'une discipline : théâtre, cirque, danse, arts-plastiques, musique, etc.
- « **L'acquisition de connaissances** », une rencontre avec des artistes ou avec des professionnels du monde de la culture, la découverte des coulisses avec un régisseur, une conférence, une analyse chorale...

Un parcours d'EAC se co-construit à trois partenaires : un enseignant ou relais, un artiste et une structure culturelle. À la Villette, nous accompagnons chaque saison une centaine de groupes scolaires, du champ social, en situation de handicap, étudiants dans des parcours d'EAC. Tout au long de l'année, nous sollicitons les artistes accueillis en résidence ou programmés pour qu'ils mènent ces ateliers et partagent leur univers et leur processus de création.

Certains de ces parcours se terminent avec une restitution pendant les temps forts de Little Villette comme la "Parade des lanternes" ou "Viens, je t'emmène". Autre temps fort de la programmation, lors du festival Freestyle, les jeunes danseurs des sections hip-hop des collèges et lycées partenaires présentent une création chorégraphique.

Toutes ces actions favorisent l'émancipation des jeunes et l'appropriation du parc, de ses espaces verts, de ses lieux de représentation et de ses propositions artistiques afin que chacun trouve, à La Villette, sa place de citoyen et de spectateur.

Retrouvez vos contacts privilégiés page 36.

ENEZ EN GROUPE, RENEZ EN FAMILLE



Parade des lanternes © William Beaucardet

Faire une sortie en classe, pour un élève, c'est classique ! Ce qui l'est moins, c'est d'être invité à revenir en famille, le week-end, pour partager un grand moment festif.

Chacun de ces projets se co-construit avec l'équipe de la Villette. Si vous avez envie d'entraîner vos élèves et leurs parents dans une telle aventure, n'hésitez pas à nous contacter (p. 36).

LA PARADE DES LANTERNES

À quelques jours du solstice hivernal, lanternes à la main, les noctambules illuminent le parc de la Villette le temps d'une marche poétique et musicale, orchestrée par les artistes du collectif Les Poussières.

Sam 7 décembre 2024 - Gratuit

LA FÊTE DE LA LAINE

Un troupeau de moutons fait escale à La Villette. Célébrons ensemble le printemps et les animaux le temps d'une journée festive ! Au programme : filage et teinture de la laine, fabrication de pompons, contes...

Sam 29 & dim 30 mars 2025 - Gratuit

VIENS, JE T'EMMÈNE

Le temps d'une journée, Little Villette se transforme en un vaste terrain d'exploration où ombres de papiers, animaux fantastiques, moments dansés, jeux et images animées... nous font cheminer à travers les productions des enfants réalisées lors de leurs parcours d'éducation artistique et culturelle.

En lien avec *La Maison de mon esprit* (p. 24), *Sous la surface* et *Le poisson qui vivait dans les arbres...* (p. 26)

Sam 17 mai 2025 - Gratuit

ACTIVITÉS SPORTIVES



Terrain de basket © Bertrand Desprez

COURSE D'ORIENTATION

Pensés pour la pratique sportive ou pour des balades thématiques — « biodiversité », « patrimoine » ou encore « dans les pas de Bernard Tschumi » —, les parcours s'adaptent à vos groupes quel que soit le niveau ou l'âge. Avec ses 55 hectares, dont 35 hectares d'espaces verts et 75 balises, le parc offre également la possibilité d'imaginer des courses d'orientation variées, alors n'hésitez pas à créer votre propre parcours sur mesure pour vos groupes.

La carte mère, les cartes des parcours et le livret EPS sont à télécharger sur le site lavillette.com À vos plans ! Prêts ? Poinçonnez !

BASKETBALL

Sur le parc de la Villette, deux nouveaux terrains de basket voient le jour ! L'un est destiné au basket 3x3 installé du côté de la Géode ; l'autre est d'une forme moins conventionnelle, celle d'un étonnant « arbre à basket » composé d'une multitude de paniers installés à différentes hauteurs sur une même structure, à retrouver près de la Philharmonie.

Accès libre, dans la limite de la jauge autorisée
Aucun prêt de matériel possible

Équipement réalisé grâce au soutien de l'Agence nationale du Sport et de Caisse d'Épargne

En partenariat avec la Fédération Française de basketball, le Comité Parisien de basketball et la Fédération Française Handisport

Design par le street artiste Jordane Saget

SPECTACLES JEUNE PUBLIC



La Maison de mon esprit © Julie Masson

C'IE ÉCOUTILLES

OIZO

Exploration d'un monde de céramiques bavardes

DÈS 3 ANS

THÉÂTRE VISUEL

Un paysage en friche peuplé d'objets inanimés. Deux cosmonautes débarquent dans ce paysage à première vue inhabité. D'où viennent ces céramiques aux formes étranges ? Que peuvent nous raconter ces objets ? Comment faire entendre la vie qu'elles renferment ? Peu à peu, les sculptures se révèlent à leurs yeux, leurs mains et leurs oreilles. Ce monde est un refuge sensoriel propice à la rêverie et à la poésie.

OIZO convoque les arts plastiques, la marionnette et la création sonore sur scène, pour révéler à nos oreilles les histoires cachées des objets qui cohabitent à nos côtés, dans nos cuisines et dans nos chambres. OIZO est une invitation à écouter le vivant, une ode au sensible et au déploiement de la curiosité.

14 → 17.11.2024

Séances sur le temps scolaire : Jeu 10 h & 14 h 30 / Ven 10 h

Tout public : Sam 11 h & 16 h / Dim 11 h - Durée 40 min

Tarifs groupes : séances sur le temps scolaire 5 € / pers. ; autres séances 8 € / pers. - Grande Halle

OLD MASTERS

La Maison de mon esprit

TOUT PUBLIC DÈS 5 ANS

THÉÂTRE

Jonathan rend visite à Cleub, Kim et Mauro, et découvre, fasciné, les expériences fabuleuses menées par la joyeuse compagnie. Ils l'invitent à plonger avec eux dans cet univers duveteux et délicieusement burlesque, sans distinction entre leur imaginaire débridé et une réalité rendue féconde et merveilleuse par leurs yeux et jeux d'enfants.

La Maison de mon esprit est un espace de liberté, d'humour et d'insouciance, dans lequel chacun retrouve sa créativité enfantine et s'amuse. Émerge alors une incroyable poésie de l'ordinaire.

La Maison de mon esprit devient un refuge pour l'imagination, et une tentative d'émancipation afin d'échapper, le temps d'un spectacle au moins, aux définitions trop étreintes et normatives de notre monde.

12 → 15.12.2024

Séances sur le temps scolaire : Jeu 10 h & 14 h 30 / Ven 10 h

Tout public : Sam 11 h & 16 h / Dim 11 h - Durée 55 min

Tarifs groupes : séances sur le temps scolaire 5 € / pers. ; autres séances 8 € / pers. - Grande Halle

Avec le Centre culturel suisse On Tour

**CENTRE
CULTUREL
SUISSE
ON TOUR**



L'Ami © La Soupe compagnie - Ichori

LA SOUPE COMPAGNIE

L'Ami

Création 2025

DÈS 3 ANS

THÉÂTRE VISUEL / MARIONNETTES

L'Ami est le voyage initiatique d'un enfant à travers des paysages imaginaires, il y découvre de nouveaux modes de pensée et des amitiés insolites. Peut-être que l'enfant rêve tout cela, il se peut aussi qu'il parcourt véritablement des lieux fantastiques à la poursuite de ses joies et à l'assaut de ses peurs. Comme une invitation à sortir des sentiers battus, à déjouer les règles de ces espaces connus et à regarder « au-delà du bord du monde ».

Grâce à un dispositif de castelet mobile, les images dessinées s'animent et se déploient sur de grands panneaux tout autour du public, le plongeant entièrement dans le dessin et dans une matière sonore poétique.

8 → 10.03.2025

Séances sur le temps scolaire : Lun 9 h 30 & 11 h

Tout public : Sam & dim 11 h, 16 h & 17 h 30 - Durée estimée 35 min

Tarifs groupes : séances sur le temps scolaire 5 € / pers. ; autres séances 8 € / pers. - Little Villette

PHILIPPE BEAU / ELFIA MAGICIENNE /

FRÉDÉRIC LAMBIERGE

Dans le cadre du Magic Wip

Magie en famille

DÈS 6 ANS

MAGIE

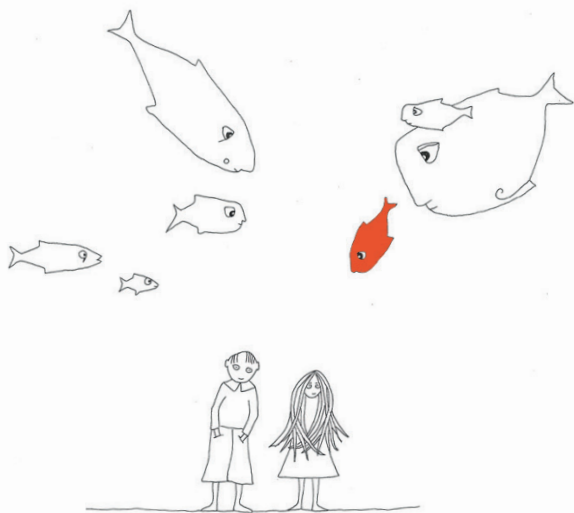
Un parcours ludique pour découvrir les histoires poétiques racontées tout en ombres par Philippe Beau, l'univers coloré déployé par la magicienne Elfia avec pièces, cartes et objets, et pour apprendre soi-même un tour avec Frédéric Lambierge.

12 → 16.03.2024

Périscolaire et tout public : Mer 14 h 30

Tout public : Sam 18 h / Dim 16 h - Durée 1h15

Tarifs groupes : séances sur le temps périscolaire 5 € / pers. ; autres séances 8 € / pers. - Pavillon Villette



Le poisson qui vivait dans les arbres... © Sylvain Riéjou

C'É ÉCAILLES / CORALIE MANIEZ

Sous la surface

Création 2025

DÈS 7 ANS

THÉÂTRE VISUEL

Au plateau, une multitude de boules de papiers froissés évoquent des brouillons jetés là, abandonnés. Sommes-nous dans l'atelier d'un artiste en quête d'inspiration, dans la chambre d'un adolescent en révision du bac, ou dans celle d'un enfant ? Ici, l'espace joue avec notre perception, les corps et les surfaces, en perpétuelle mutation, se répondent dans un jeu de cache-cache. Qu'est-ce qu'un brouillon sinon une étape invisible et oubliée, une tentative d'esquisse ? Le brouillon est l'espace de jeu où le monde et ses occupants peuvent se tromper, changer de route et se réinventer. Du papier naît le masque qui transforme le visage, crée le personnage et invente de nouvelles identités. Le dessin y est vivant, les formes et les teintes muent, disparaissent, ou se révèlent selon les couleurs projetées sur lui. *Sous la surface* est une invitation à considérer la tentative comme un outil créatif, pour se dépasser et acquérir confiance en soi.

19 → 22.03.2025

Séances sur le temps scolaire : Jeu 10 h & 14 h 30 / Ven 10 h

Périscolaire et tout public : Mer 14 h 30

Représentation Relax et tout public : Sam 11 h

Tout public : Sam 16 h - Durée 55 min

Tarifs groupes : séances sur le temps scolaire et périscolaire 5 € / pers. ; autres séances 8 € / pers. • Grande Halle

SYLVAIN RIÉJOU / HERVÉ WALBECQ

Le poisson qui vivait dans les arbres...

DÈS 6 ANS

DANSE / DESSIN

Ensemble, le chorégraphe Sylvain Riéjou et le dessinateur Hervé Walbecq, esquissent un monde où nos sens deviennent les arbitres de nos décisions. Dans cet univers farfelu où l'humain et l'animal se confondent, le non-verbal prend petit à petit le pas sur les mots, les stimuli sensoriels prennent le dessus sur notre raison. À l'image de l'animal, les corps en mouvement deviennent un langage, et la danse un mode de communication. Des dessins de silhouettes animales apparaissent avec lesquels les interprètes jouent et interagissent. D'un paysage de forêt à une plage de sable chaud, leur épopée nous entraîne d'une odeur à un bruit, pour nous plonger dans la contemplation du sensible. Pas de déploiement de technicité, mais un espace blanc comme surface de projection de nos imaginaires, la liberté poétique étant ici l'invitée d'honneur.

14 → 17.05.2025

Séances sur le temps scolaire : Jeu 10 h & 14 h 30 / Ven 10 h

Périscolaire et tout public : Mer 14 h 30

Tout public : Sam 11 h & 16 h - Durée 50 min

Tarifs groupes : séances sur le temps scolaire et périscolaire 5 € / pers. ; autres séances 8 € / pers. • Grande Halle

CIRQUE



Nos matins intérieurs © Michel Cavatca

COLLECTIF PETIT TRAVERS / QUATUOR DEBUSSY

Nos matins intérieurs

TOUT PUBLIC DÈS 7 ANS

Dix jongleurs et jongleuses du collectif se révèlent un peu pour mieux se fondre dans un mouvement commun et dessiner un monde de relations, d'espièglerie et de lyrisme, de musique et de danse. Au fil des différents tableaux de ce ballet de jonglage, hypnotique et fascinant, chacun donne à voir sa technique (balles, bâtons...) et à entendre ses mots.

14.11 → 1.12.2024 • Séances sur le temps scolaire : Jeu 21 & 28.11 à 14 h 30 • Périscolaire et tout public : Mer 20.11 à 14 h 30

Tout public : Mer & ven 20 h / Jeu 19 h / Sam 18 h / Dim 16 h • Durée 1 h 15 • Tarifs groupes : séances sur le temps scolaire et périscolaire 5 € / pers. ; autres séances 10 € / pers. • Espace Chapiteaux

ZIP ZAP CIRCUS

Moya

TOUT PUBLIC DÈS 5 ANS

Moya est un mot zoulou qui signifie esprit, air, âme et vent. C'est un moteur de vie capable de faire ressortir le meilleur en chacun de nous.

Le spectacle convoque un éventail impressionnant de techniques circassiennes (sangles aériennes, roue Cyr, jonglage, balles rebonds, trapèze, portés...) ainsi que de nombreux style de danses sud-africaines, pour révéler les personnages et raconter leurs envies d'évasion.

11 → 29.12.2024

Séances sur le temps scolaire : Jeu 19.12 à 14 h 30

Représentation Relax et tout public : Sam 14.12 à 18 h

Périscolaire et tout public : Mer 18.12 à 14 h 30

Tout public : Mar, mer & ven 20 h / Jeu 19 h / Sam 18 h / Dim 16 h - Durée 1 h

Tarifs groupes : séances sur le temps scolaire et périscolaire 5 € / pers. ; autres séances 10 € / pers. • Espace Chapiteaux

CENTRE NATIONAL DES ARTS DU CIRQUE CHÂLONS-EN-CHAMPAGNE

Brûler d'envies

TOUT PUBLIC DÈS 7 ANS

Spectacle de fin d'études de la 36^e promotion mis en piste par David Gauchard et Martin Palisse

Création 2024

Sur la musique de Kwalud aux sonorités électropopulaires, le spectacle de fin d'études offre à la jeune génération l'occasion de mettre leurs savoirs, compétences et pratiques (équilibres, corde lisse, mât chinois, acrobaties, acrodanse, roue Cyr...) au service de l'écriture singulière de deux auteurs. Particularité de cette création 2024 : l'un, David Gauchard, vient du théâtre et l'autre, Martin Palisse, du cirque.

22.01 → 16.02.2025

Mer & ven 20 h / Jeu 19 h / Sam 18 h / Dim 16 h

Durée estimée 1h30

Tarifs groupes : 10 € / pers. • Espace Chapiteaux

Doom © Julie Cherki

Tout public : Mar → ven 20 h / Sam 18 h / Dim 16 h • Durée 1 h 10
Tarifs groupes : 12 € / pers. • Grande Halle

4 → 6.12.2024 • Tous les jours 20 h • Durée estimée 1 h
Tarifs groupes : 10 € / pers. • Espace Chapiteaux
♿ Accessible aux personnes sourdes ou malentendantes

 **Gilets vibrants mis à disposition.**


Tarifs groupes : séances sur le temps scolaire 5 € / pers. ;
autres séances 8 € / pers. • Grande Halle

DANSE HIP-HOP

A group of hip-hop dancers performing on stage. The dancers are wearing colorful clothing (green, black, red) and are in dynamic poses, pointing their fingers. The background is dark with stage lights. A crowd of spectators is visible in the background.

Golden Stage – Artizans © Little Shao

 Accessible aux personnes sourdes ou malentendantes

 Gilets vibrants mis à disposition.

24 & 25.05 2025 • Plus d'informations à venir: lavillette.com
Gratuit • Le Périphérique

ACCESSIBILITÉ ET CHAMP SOCIAL

PUBLIC EN SITUATION DE HANDICAP

Vous souhaitez venir en groupe ?

Chaque saison, La Villette propose plusieurs spectacles et ateliers adaptés pour les personnes en situation de handicap. Les spectacles peuvent être précédés de visites des coulisses et de rencontres avec les artistes.

Des parcours d'Éducation Artistique et Culturelle en co-construction avec les encadrants et la référente accessibilité peuvent être élaborés tout au long de l'année (contact p. 36).

Afin d'accueillir au mieux les groupes de personnes en situation de handicap, nous recommandons vivement de contacter les équipes en amont à l'adresse accessibilite@villette.com

Accessibilité du lieu et équipements

Des brochures Facile À Lire et à Comprendre (FALC) vous donnent toutes les informations d'accessibilité sur le parc ("Bienvenue à la Villette") et à la Ferme de la Villette, pour vous aider à préparer votre venue. Les documents sont disponibles sur le site internet lavillette.com et à la Folie Information-Billetterie.

Une maquette tactile située à la Folie Information-Billetterie vous permet d'appréhender le parc et ses différents espaces grâce à des plans en relief et des éléments en 3D.

Sur demande, un fauteuil roulant peut être mis à disposition en échange d'une pièce d'identité.

Pour les personnes malentendantes, des boucles magnétiques de comptoir sont installées dans tous les lieux d'accueil de La Villette et dans la salle de projection de Little Villette.

GROUPES DU CHAMP SOCIAL

La Villette est membre de la mission « Vivre Ensemble » et de la RECA (Réunion des établissements culturels pour l'accessibilité), et s'engage à soutenir les structures accompagnant des personnes en situation de vulnérabilité sociale et/ou économique.

Les groupes du champ social peuvent bénéficier d'un tarif solidarité, en le formulant au moment de la réservation auprès de resagroupes@villette.com (voir les modalités de réservation p. 37).

Formation et sensibilisation des relais

La Villette s'engage à accueillir tous les publics, notamment les personnes en situation de handicap. Des temps de sensibilisation et des rencontres artistiques sont organisés tout au long de l'année pour que vous puissiez vous approprier l'offre culturelle et la proposer à vos publics. Ces temps sont gratuits et réservés aux professionnels et bénévoles du champ social et du médico-social.

UNE OFFRE ACCESSIBLE



Jeunes constructeurs © Lucie Casanova

POUR LES JEUNES CONSTRUCTEURS ★ Nouveau ★

Chaque mercredi après-midi, réalisez des structures en briques LEGO® en compagnie d'un médiateur et découvrez les dessous de ce jeu de construction.

Avec le soutien de LEGO®







Les mercredis après-midi • Folie miellerie

Pour les groupes du champ social (12 personnes maximum)

Gratuit, réservation obligatoire auprès de resagroupes@villette.com

POUR LES SPECTATEURS

Chaque saison, La Villette propose plusieurs spectacles adaptés pour les personnes en situation de handicap.

 <p>ATELIERS VILLETTE À Little Villette (p. 7 à 13), à la Ferme de la Villette (p. 14 et 15) et aux Jardins passagers (p. 16 à 18)</p>	 <p>SOUS LA SURFACE de la C^{ie} Écailles Représentation Relax (p.26)</p>
 <p>MOYA de Zip Zap Circus Représentation Relax (p.27)</p>	 <p>GOLDEN STAGE Une représentation en LSF et une représentation Relax (p.29)</p>
 <p>DIDON ET ÉNÉE de Blanca Li Représentation en audiodescription (p.28)</p>	 <p>CROWD de Gisèle Vienne Gilets vibrants mis à disposition (p.28)</p>

LES OUTILS



La Folie Information-Billetterie, le bâtiment Little Villette, La Ferme de la Villette, les Jardins passagers et la Petite Folie sont labellisés «Tourisme et Handicap». Nos autres espaces sont également accessibles sous conditions. Nous nous engageons à réserver des espaces adaptés en salle.

Sur demande, un casque anti-anti-bruit et/ou un fauteuil roulant peuvent être mis à disposition.



Les personnes malvoyantes ou aveugles peuvent bénéficier d'un accompagnement par les Souffleurs de Sens en formulant une demande au moins trois semaines avant la visite. Les chiens guides ou d'assistance sont les bienvenus sur nos représentations, en prévenant les équipes en amont.



La Villette est partenaire de Culture Relax: le dispositif Relax permet aux personnes en situation de handicap complexe de profiter d'un spectacle grâce à des codes de salle assouplis. Trois représentations sont proposées avec ce dispositif cette saison. Un livret Facile À Lire et à Comprendre (FALC) est mis à disposition lors de chaque séance Relax et des casques anti-bruit peuvent être prêtés.

INDEX DES ATELIERS PAR ÂGE ET ACCESSIBILITÉ

CRÈCHE

2-4 ANS

LE BAL DU DODO Durée 45 min - Little Villette

LE JARDIN DES COMPTINES Durée 30 min - Little Villette

Handicap auditif	Handicap mental	Handicap moteur	Handicap psy	Handicap visuel
		•		•

MATERNELLE

3-6 ANS

ABEILLES, MIEL ET PAIN D'ÉPICES Durée 1h30 - Little Villette

AH L'EAU ! Durée 1h30 - Little Villette

ASTUCES DE GRAINES Durée 1h30 - Jardins passagers

DÉCOUVERTE DES ARTS DU CIRQUE Durée 1h - Little Villette

CUISINER LA TERRE Durée 1h30 - Jardins passagers

ESCARGOTS À GOGO Durée 1h30 - Jardins passagers

L'ATELIER DU BON PAIN Durée 1h30 - Little Villette

LA RONDE DES ANIMAUX Durée 1h - Little Villette

LES ANIMAUX DE LA FERME Durée 1h30 - Ferme de la Villette

LES INSECTES JARDINIERS Durée 1h30 - Jardins passagers

V'LÀ LE BON VENT, V'LÀ LE JOLI VENT Durée 1h30 - Little Villette

	•	•	•	
	•	•	•	
	•	•		
•	•	•	•	
	•	•		•
	•	•		
	•	•	•	•
	•	•	•	•
	•	•	•	
	•	•	•	•

4-6 ANS

ARCHICUBE Durée 1h30 - Little Villette

J'AI DESCENDU DANS MON JARDIN Durée 1h30 - Little Villette

JE RÊVE DANS MA CABANE Durée 1h - Little Villette

LES ÉTOILES DE LA VILLETTE Durée 1h30 - Little Villette

MON BEAU MOUTON Durée 1h30 - Little Villette

MON LIVRE À MOI ! Durée 1h - Little Villette

PETITES BÊTES À TOUS LES ÉTAGES Durée 1h30 - Little Villette

	•	•	•	
	•	•	•	•
	•		•	
	•		•	•
	•	•	•	
		•		

MATERNELLE

5-6 ANS

	Handicap auditif	Handicap mental	Handicap moteur	Handicap psy	Handicap visuel
JEUX D'OMBRES Durée 1h30 - Little Villette		•			
PLAY TIME Durée 1h30 - Little Villette					
RÉCITS DE PAPIER Durée 1h30 - Little Villette		•	•	•	
STREET ART EN HERBE Durée 1h30 - Little Villette	•	•		•	
TAMPONS BOTANQUES Durée 1h30 - Little Villette	•	•		•	

PRIMAIRE

6-10 ANS

ATELIER PHOTO PERFORMANCE Durée 1h30 - Little Villette	•	•	•	•	
COULEURS DE PLANTES Durée 1h30 - Jardins passagers			•	•	
DANS LA PEAU D'UN CHIEN Durée 1h30 - Little Villette	•	•	•	•	•
DÉCOUVERTE DES ARTS DU CIRQUE Durée 1h30 - Little Villette	•	•	•	•	
EMPREINTES DE LA NATURE Durée 1h30 - Jardins passagers		•	•		•
LE PRINCE TISSERAND Durée 2h - Little Villette		•	•	•	•
LES INSECTES JARDINIERS Durée 1h30 - Jardins passagers		•	•		
LES SENTIERS PARFUMÉS Durée 1h30 - Jardins passagers		•	•	•	•
MON BEAU MOUTON Durée 1h30 - Little Villette		•		•	•
PLAY TIME Durée 1h30 - Little Villette					
LES POISSONS VOLANTS Durée 1h30 - Little Villette					
PREMIERS PAS DE CLOWN Durée 2h - Little Villette	•	•	•	•	•
STOP MOTION Durée 2h - Little Villette	•	•	•	•	
STREET ART EN HERBE Durée 1h30 - Little Villette	•	•		•	
TAMPONS BOTANQUES Durée 1h30 - Little Villette	•	•		•	

PRIMAIRE ET COLLÈGE

7-12 ANS

LES PETITS ÉTHOLOGUES Durée 1h30 - Ferme de la Villette		•	•	•	
MA POULE Durée 1h30 - Ferme de la Villette			•		

8-12 ANS

ATELIER DE PRATIQUE D'APICULTURE Durée 2h - Ferme de la Villette					
DANSE HIP-HOP OU CONTEMPORAINE Durée 1h30 - Little Villette	•	•		•	
LES CLEFS DE LA MAGIE Durée 1h30 - Little Villette	•				
LES JARDINIERS EXPLORATEURS Durée 1h30 - Jardins passagers					
LES PLANTES ET LEURS SECRETS Durée 1h30 - Jardins passagers		•	•	•	•

COLLÈGE, LYCÉE, ENSEIGNEMENT SUPÉRIEUR ET ADULTES

DÈS 11 ANS

ATELIER DE PRATIQUE D'APICULTURE Durée 2h - Ferme de la Villette					
ATELIER DE PRATIQUE DU CIRQUE Durée 1h30 - Little Villette	•	•	•	•	
ATELIER PHOTO PERFORMANCE Durée 1h30 - Little Villette	•	•	•	•	
EXPLOSION VÉGÉTALE Durée 1h30 - Jardins passagers			•		
DANSE HIP-HOP OU CONTEMPORAINE Durée 1h30 - Little Villette	•	•		•	
LES CLEFS DE LA MAGIE Durée 1h30 - Little Villette	•				
STOP MOTION Durée 2h - Little Villette	•	•	•	•	
STREET ART EN HERBE Durée 1h30 - Little Villette	•	•		•	
VISITE DE LA FERME DE LA VILLETTE Durée 1h	•	•	•	•	•
VISITE HISTORIQUE DU PARC DE LA VILLETTE Durée 1h30					
VISITE DES JARDINS PASSAGERS Durée 1h	•	•	•	•	•

PARCOURS D'ÉDUCATION AU DÉVELOPPEMENT DURABLE

DÈS 6 ANS

CARRÉ DE RECETTES Durée 2h / séance - Jardins passagers		•	•	•	•
DES FEUILLES, DES POILS ET DES PLUMES Durée 1h30 / séance - Jardins passagers & Ferme de la Villette		•	•	•	•
LE JARDIN DES ANIMAUX Durée 2h / séance - Jardins passagers & Ferme de la Villette	•	•	•	•	•

CONTACTS

PARCOURS D'ÉDUCATION ARTISTIQUE ET CULTURELLE

• Professeurs relais de l'Académie de Paris :

Patricia Signolet : p.signoret@villette.com

Karima Moussaoui : k.moussaoui@villette.com

• Écoles primaires, petite enfance & enseignement supérieur :

Manon Galinha : m.galinha@villette.com / 01 40 03 77 91

• Collèges & centres de loisirs :

Amanda Coutouzis : a.coutouzis@villette.com / 01 40 03 78 27

• Lycées :

Savanah Pichet : s.pichet@villette.com / 01 40 03 77 83

• Champ social et handicap :

Sarah Ruciak : s.ruciak@villette.com / 01 40 03 77 81

• Partenariats institutionnels & formations des relais :

Sylvestre Gozlan : s.gozlan@villette.com / 01 40 03 75 39

LES ÉQUIPES DE LITTLE VILLETTE

• Pôle ateliers : Johanne Deffarges, Carole Delaleu, Camille Diss, Julie Langlet, Valérie Nivet, Cécile Poli

• Pôle cirque : Abel Benalcazar, Antonio Murillo

• Pôle Ferme de la Villette : Mathilde Leclerc

• Pôle Jardins passagers : Aurélie Aliamus, Charlotte Oger, Aude Ramet

• Chef de projet Ferme de la Villette et Jardins passagers : Nicolas Boehm

• Cheffe de service Little Villette : Jasmine Francq

MODALITÉS DE RÉSERVATION

- Les ateliers, visites et spectacles sont sur réservation et sous réserve de disponibilité.
- La réservation vous engage à un règlement 2 mois avant la date de votre venue.
- En raison de la forte demande, votre réservation sera annulée en l'absence de règlement.
- Modes de paiement : chèques, bons de commande, virements, cartes bancaires, espèces, pass culture.
- Les billets ne peuvent être ni repris, ni échangés, ni remboursés, sauf en cas d'annulation de l'atelier ou du spectacle de notre part.



01 40 03 74 82 du lundi au vendredi de 14 h 30 à 17 h 30



resagroupes@villette.com

Forfaits ateliers et visites

Forfaits ateliers et visites	GRUPE 10 PERSONNES MAXIMUM	GRUPE 30 PERSONNES MAXIMUM	GRUPE HANDICAP ET DU CHAMP SOCIAL
1 séance	100 €	120 €	60 € / atelier**
Abonnement* 3 séances	300 €		
1 séance atelier de pratique artistique et atelier photo	120 €	160 €	
Cycle long : projet d'éducation artistique et culturelle	160 € / atelier		

* ABONNEMENT : choisissez 3 ateliers par groupe à régler simultanément (hors ateliers de pratique).

Tarifs sous réserve

** Dans la limite des places disponibles et de 3 ateliers/an hors parcours. Sous réserve d'un échange au préalable avec resagroupes@villette.com ou accessibilite@villette.com, en présentant votre structure et son action en direction des personnes en difficulté sociale et/ou économique.

LA VILLETTE EST PARTENAIRE DU DISPOSITIF NATIONAL PASS CULTURE !



Un dispositif soutenant l'accès à la culture et la diversification des pratiques culturelles pour les publics scolaires. Le Pass Culture permet aux enseignants de financer des sorties culturelles (spectacles, expositions, ateliers) pour les classes de la sixième à la terminale des établissements publics et privés sous contrat. Vous pouvez consulter l'intégralité des offres de La Villette sur Adage.

→ Si vous souhaitez réserver une offre, merci d'envoyer les nom, prénom, fonction/discipline, numéro de portable et email du référent, le nom et l'adresse de l'établissement scolaire, l'effectif des élèves et accompagnateurs et la date et heure de la représentation souhaitée par mail à l'adresse **resagroupes@villette.com**

ACCÈS

Autocars et minibus

- **Les dépose-minute** (Porte de Pantin)
 - 9 rue Edgar Varèse, accès par la rue Adolphe Mille
 - Boulevard Sérurier au niveau de la Philharmonie
 - Avenue Jean Jaurès au niveau de la Fontaine aux lions de Nubie
- **Parking payant** uniquement sous la Cité des sciences (Porte de la Villette)
 - Prévoir 10 à 15 minutes de marche pour traverser le parc.
 - Paris périphérique nord, sortie Porte de la Villette, accès au 59 boulevard Macdonald.

Infos et tarifs : 01 40 05 79 90

Véhicules

Privilégier les transports en commun.

- **Philharmonie de Paris**, accès direct depuis le boulevard périphérique, sortie Porte de Pantin
- **Cité de la Musique**, 221 avenue Jean Jaurès
- **Cité des Sciences** (Porte de la Villette)
 - Prévoir 10 à 15 minutes de marche pour traverser le parc.
 - Paris périphérique nord, sortie Porte de la Villette, accès via Corentin Cariou et quai de la Charente ou au 59 boulevard Macdonald.

Infos et tarifs : 01 40 05 79 90

Transports en commun

- Métro et Tramway : Porte de Pantin (M5, T3b) et Porte de la Villette (M7, T3b).
- Bus : Porte de Pantin (75, 151) et Porte de la Villette (139, 150, 152, 249).

PMR

- **Réservation** : 01 40 03 74 82

La Villette remercie ses partenaires qui favorisent votre venue en groupe tout au long de l'année

Les Académies de Paris, Créteil et Versailles

La Région Île-de-France

Le Département de la Seine-Saint-Denis

La Direction du développement culturel de la Ville de Pantin

Les directions de la culture et de l'enseignement

de la Ville d'Aubervilliers

Le service culturel de la Ville du Pré Saint-Gervais

Le réseau A+U+C (Art, Université, Culture)

L'ANRAT (Association Nationale de Recherches et d'Actions Théâtrales)

Accès Culture

Les Souffleurs de sens

Culture Relax

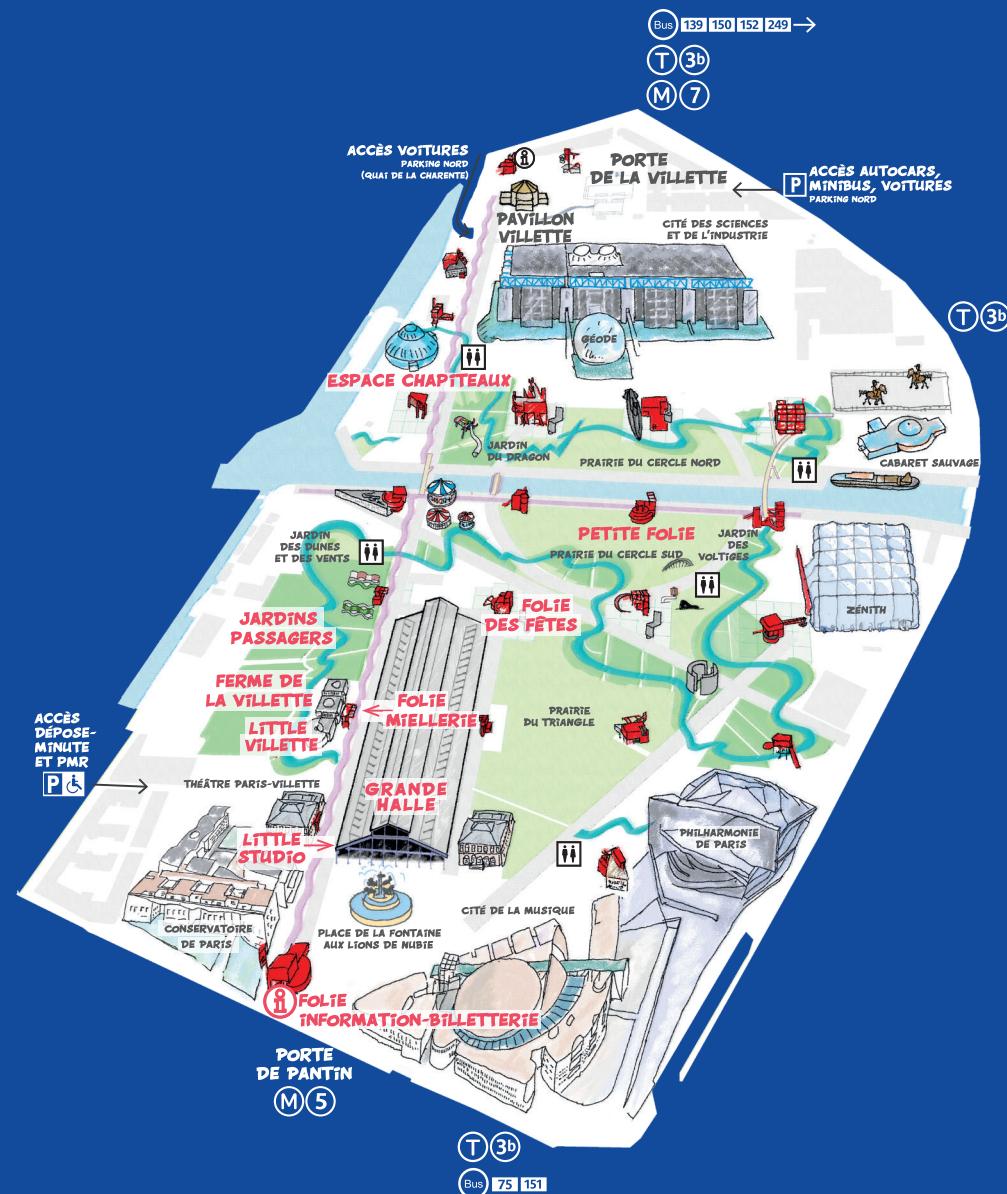
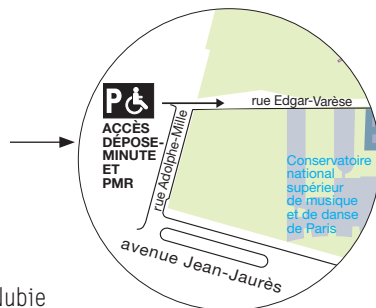
Mission Vivre Ensemble

L'APSV (Association de Prévention du Site de La Villette)

La Fondation Adrienne et Pierre Sommer

La Fondation Hermès

LEGO®



Lieux de rendez-vous ★ ATELIERS VILLETTE

- Little Villette
- Little Studio (dans la Grande Halle)
- Jardins passagers
- Ferme de la Villette
- Folie miellerie
- Petite folie (P5)
- Folie des fêtes (N6)
- Folie Information-Billetterie (L9)

La Villette remercie pour leur soutien



ACTES SUD
jeunesse



l'élan vert

INFORMATION ET RÉSERVATION SCOLAIRES ET GROUPES
01 40 03 74 82 • resagroupes@villette.com

Établissement public du parc et de la grande halle de la Villette
211 avenue Jean Jaurès 75935 Paris cedex 19

